

Charte Natura 2000

La loi n° 2005-157 du 23 février 2005 relative au développement des territoires ruraux a mis en place un nouvel outil de gestion et de développement durable des sites Natura 2000, la Charte N2000.

Ce nouvel outil de libre adhésion au DOCOB, qui n'implique pas le versement d'une rémunération mais peut donner accès à certaines exonérations fiscales ou aides publiques, a pour objectifs de permettre aux propriétaires ou à leurs mandataires de marquer leur adhésion à la démarche Natura 2000 et de reconnaître ou d'encourager des pratiques concourant à la conservation des habitats et des espèces.

La rédaction de la Charte a été confiée à l'animateur du site, le Conservatoire d'espaces naturels de Poitou-Charentes, et sera encadrée par le comité de pilotage du site des Brandes de Montmorillon. Des groupes de travail seront organisés au cours de l'année 2009 pour que la Charte prenne en compte le plus largement possible les enjeux et les attentes des acteurs et des usagers de votre territoire.

DIREN (Direction Régionale de l'Environnement)



Natura 2000, pour en savoir plus...

Le site de la DIREN Poitou-Charentes : www.poitou-charentes.ecologie.gouv.fr
Le site de la commission européenne avec la lettre Natura 2000 :
http://ec.europa.eu/environment/nature/natura2000/index_en.htm



* Illustrations © P. Cavallin - Photos coll. CREN

Opérateur local : Chargé de l'élaboration et de la mise en œuvre du document d'objectifs : Conservatoire d'espaces naturels de Poitou-Charentes
2 bis rue du Jardin des Plantes - 86000 POITIERS / tél : 05 49 50 42 59 / fax : 05 49 50 42 47 / contact@cren-poitou-charentes.org / www.cren-poitou-charentes.org
Chargé d'études, coordinateur : Thomas Héroult

La Lettre d'information « Les échos de Montmorillon » est une publication du Conservatoire d'espaces naturels
Rédacteur en chef : Thomas Héroult / Conception-maquette : Valérie Babin / Impression : Imprimerie Scriptor - 86000 Poitiers - ISSN en cours

LES ECHOS DE

MONTMORILLON

Lettre d'information du programme Natura 2000
sur le site des « Brandes de Montmorillon »

Édito

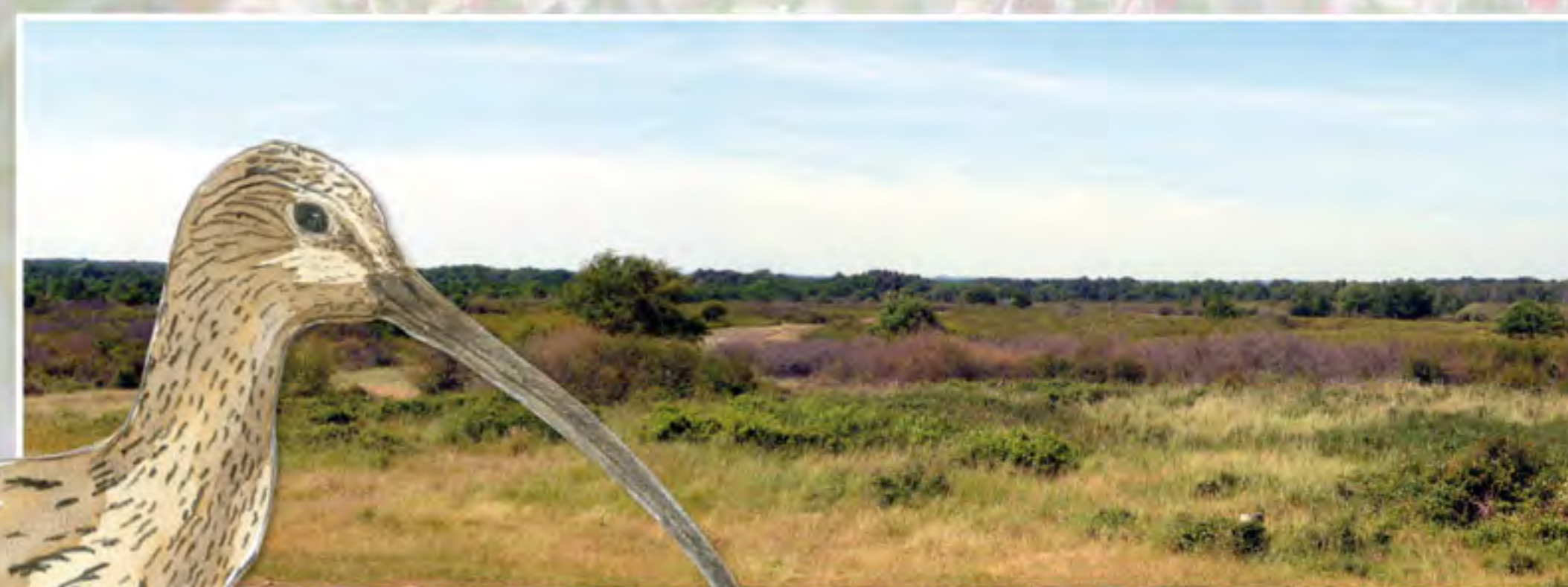
Témoignage du paysage historique poitevin, les Brandes de Montmorillon, sont parmi les dernières de Poitou-Charentes. Issues d'une agriculture bien spécifique, elles s'étendaient autrefois sur plus de 100 000 hectares. Aujourd'hui, leur territoire s'est réduit à quelques 5000 hectares, disloqués en de nombreuses parcelles dont le noyau dur reste le terrain militaire de Montmorillon. D'une étonnante richesse faunistique et floristique, le site a été rapidement intégré au réseau Natura 2000 ; réseau Européen de sites naturels exceptionnels méritant la mise en œuvre de moyens de conservation adaptés.

A la suite d'un appel à candidature lancé par l'état au printemps 2002, le Conservatoire d'espaces naturels de Poitou-Charentes a été retenu pour élaborer le Document d'Objectifs, afin de construire un projet en concertation avec les acteurs locaux pour préserver cet ensemble historique de brandes, mais aussi de prairies, cultures et étangs, hôtes d'un patrimoine exceptionnel.

Ce travail de réflexion, de concertation, de mise en commun des idées et des intérêts de tous les acteurs de ce territoire, arrive à son terme.

Fort de son expérience sur ce type de milieu, le Conservatoire aura à cœur d'animer et de mettre en place ce « DOCOB* » durant ses 6 années de validité à venir, afin que les « Brandes de Montmorillon », restent un joyau biologique et paysager en Poitou-Charentes.

Conservatoire d'espaces naturels de Poitou-Charentes.



* Document d'Objectifs

Les Brandes de Montmorillon :

un vaste ensemble de landes à bruyère à balai en zone de transition bocagère, abritant des habitats et des espèces d'intérêt communautaire...

Situé sur 7 communes du département de la Vienne, au sud-est de Poitiers entre Gartempe et Salleron, les brandes de Montmorillon sont un vaste ensemble géographique de 4 075 hectares relictuels de Brandes du Poitou.

Bien que constitué de nombreux habitats différents, les Landes constituent l'unité écologique et paysagère de référence sur le périmètre Natura 2000 « des Brandes de Montmorillon ».

Ce secteur présente un intérêt particulier par la mosaïque de milieux variés : 20 habitats d'intérêts communautaires dont 6 sont prioritaires. Cette diversité place ce site Natura 2000 comme l'un des 3 plus importants en Poitou-Charentes.

La Faune n'est pas en reste, avec 19 espèces d'oiseaux de l'Annexe I de la Directive Oiseaux et 12 espèces d'insectes, amphibiens et reptiles de l'Annexe II. Parmi elles, le Busard Saint-Martin et cendrés ou encore Fauvette pitchou et Circaètes Jean le Blanc y nichent et chassent régulièrement.

Le site représente également un ensemble botanique exceptionnel où se mêlent les plantes atlantiques et méditerranéennes voire montagnardes, dont beaucoup sont protégées au plan régional ou national.

On peut citer sans exhaustivité, l'Avoine de Thore, graminées en limite de son aire de répartition, le Glaieul d'Illyrie, la fougère Ophioglosse commun, parmi les 646 espèces recensées.



Un nouvel outil agro-environnemental : les MAEt

Outil d'accompagnement de la Politique Agricole Commune (PAC), les contrats agro-environnementaux ont été mis en place afin d'inciter les agriculteurs à modifier leurs pratiques en faveur de l'environnement. En contractualisant leurs parcelles et en les gérant favorablement, les agriculteurs sont rémunérés pour le manque à gagner ou le surcoût occasionnés.

Dans la continuité des CTE ou CAD, de nouvelles mesures agroenvironnementales dites territoriales (MAEt) vont se mettre en place à partir de 2009.

Sur le site des « Brandes de Montmorillon », le Conservatoire a confié la mise en œuvre des MAEt à la Ligue pour la Protection des Oiseaux de la Vienne, opérateur agroenvironnemental sur le « territoire Montmorillonnais ».

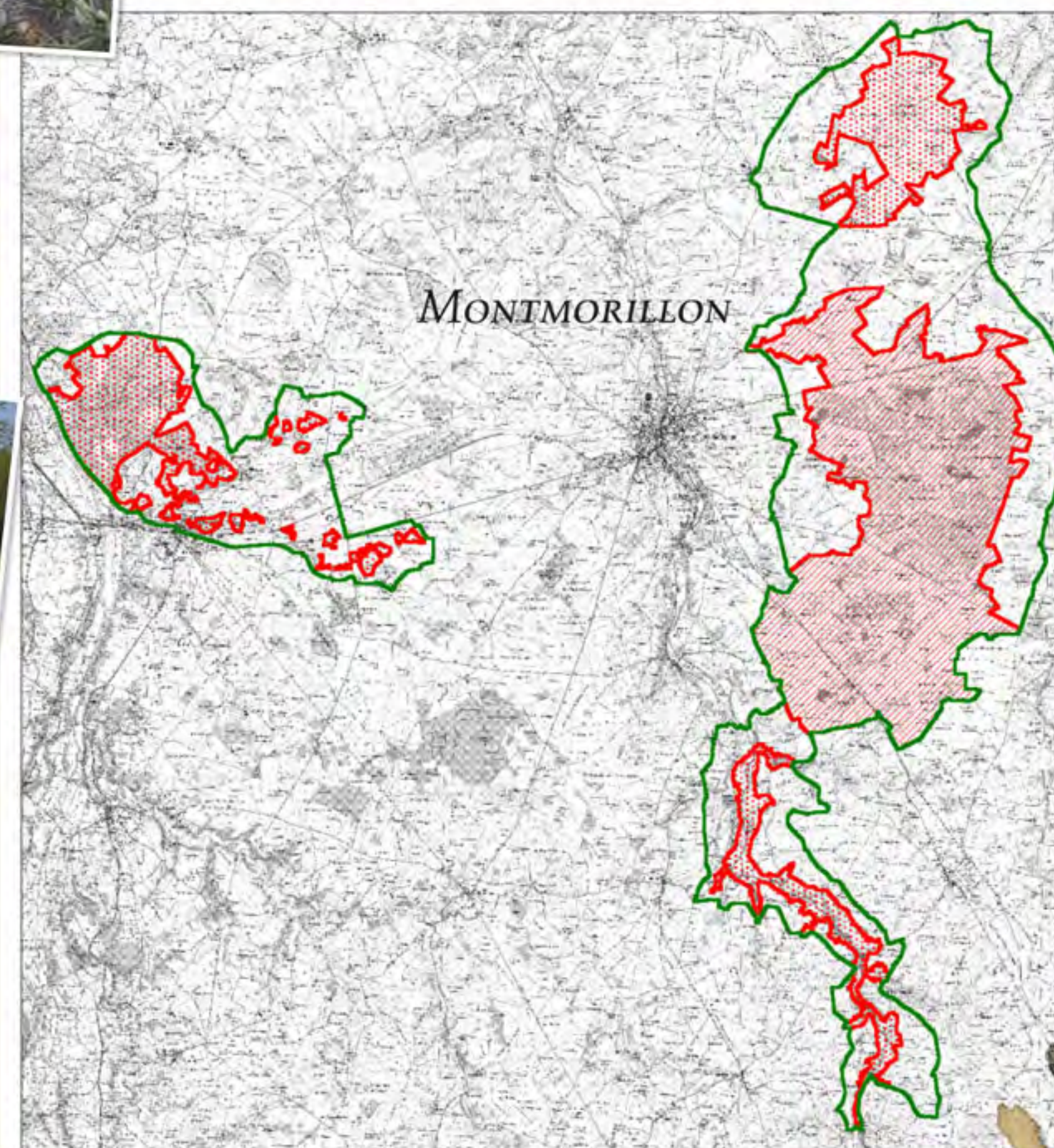
L'un des objectifs des MAEt est d'obtenir, à l'échelle du territoire, une « trame verte » constituée d'un réseau de bandes enherbées, haies et arbres isolés indispensables à certaines espèces pour leurs déplacements ou leur alimentation (chauves-souris, engoulevent) mais également pour la reproduction (pie-grièche écorcheur). Ces corridors ont également un rôle tampon entre les zones cultivées et les milieux adjacents.

D'autres mesures soutiennent une gestion extensive des prairies ou la conversion de cultures en prairies afin d'augmenter les surfaces en herbe. Des mesures plus spécifiques permettent également l'entretien de milieux particuliers comme les mares ou les tourbières.

Concrètement, une réunion d'information sera organisée au début de l'année 2009 afin de présenter aux personnes intéressées les différentes mesures contractualisables.

Les personnes volontaires pourront alors prendre contact avec l'opérateur pour réaliser une expertise environnementale de leur exploitation et s'engager ensuite pour 5 années, au moment de leur déclaration PAC.

LPO Vienne – Décembre 2008



Proposition de périmètre d'éligibilité des MAEt du Montmorillonnais
(ZSC Forêt et pelouses de Lussac, ZSC Brandes de La Pierre-là, ZSC Vallée de la Gartempe et ZPS Brandes de Montmorillon et landes de Sainte-Marie)
LPO Vienne - décembre 2008