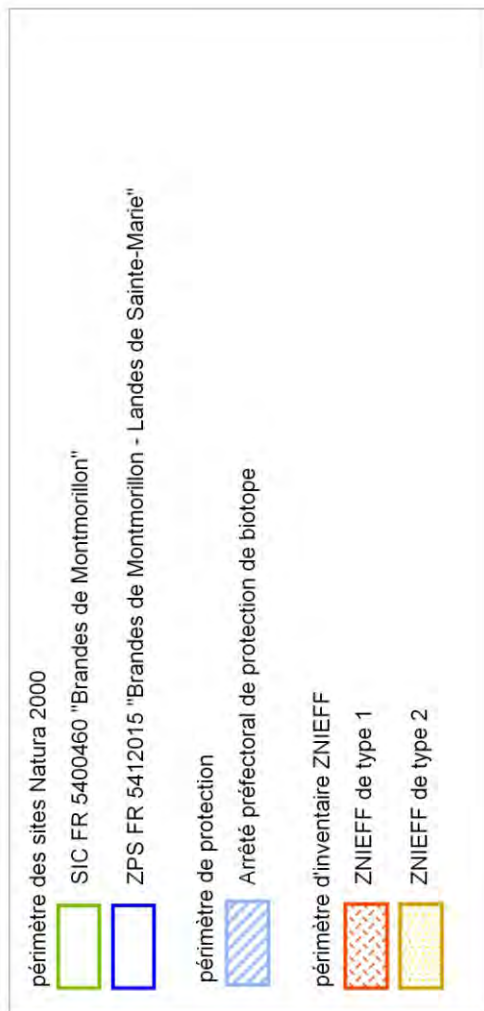


ANNEXES - CARTOGRAPHIES


- 1- Périmètre du site : SIC FR 5400460 (Brandes de Montmorillon) et ZPS FR5412015 (Brandes de Montmorillon – landes de Ste Marie)
- 2- Périmètres de protection et d'inventaire
- 3- Cartographie des Habitats d'intérêt communautaire
 - 3.a Cartographie des Habitats – Zoom Nord- Ouest
 - 3.b Cartographie des Habitats – Zoom Nord-Est
 - 3.c Cartographie des Habitats – Zoom Sud-Ouest
 - 3.d Cartographie des Habitats – Zoom Sud-Est
 - 3.e Cartographie des Habitats – Zoom Tourbière des Régeasses
 - 3.f Cartographie des Habitats – Zoom Tourbière des Fraissines
- 4- Cartographie des espèces floristiques et faunistiques (hors Oiseaux) d'intérêt communautaire (Directive Habitats-Faune-Flore)
- 5- Cartographie des espèces d'oiseaux d'intérêt communautaire (Directive Oiseaux)
- 6- Cartographie des habitats d'espèces d'oiseaux communautaires
- 7- Cartographie des types de production par exploitation
- 8- Cartographie de l'assolement agricole
- 9- Localisation de l'irrigation et du drainage agricole
- 10- Localisation des contractualisations CTE
- 11- Localisation des parcelles sous gestion CREN
- 12- Propositions d'extension des périmètres N2000
 - 12.a Propositions d'extension des périmètres N2000 – Zoom Sud-Ouest
 - 12.b Propositions d'extension des périmètres N2000 – Zoom Nord-Ouest
 - 12.c Propositions d'extension des périmètres N2000 – Zoom Nord-Est
 - 12.d Propositions d'extension des périmètres N2000 – Zoom Sud-Est
 - 12.e Propositions du nouveau périmètre N2000























périmètre des sites Natura 2000

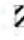

 SIC FR 5400460 "Brandes de Montmorillon"

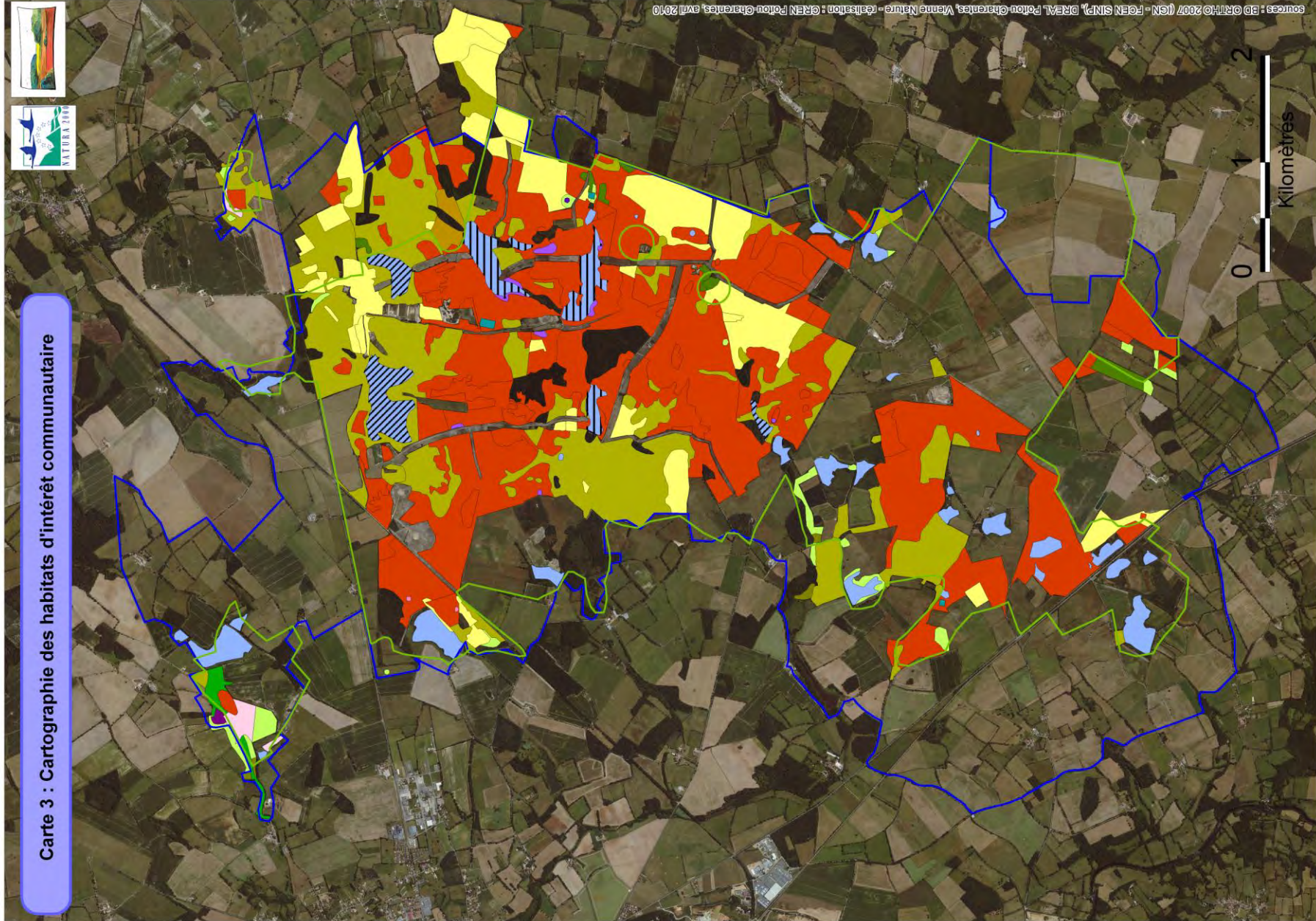
 ZPS FR 5412015 "Brandes de Montmorillon et Landes de Sainte-Marie"

Habitats d'intérêt communautaire

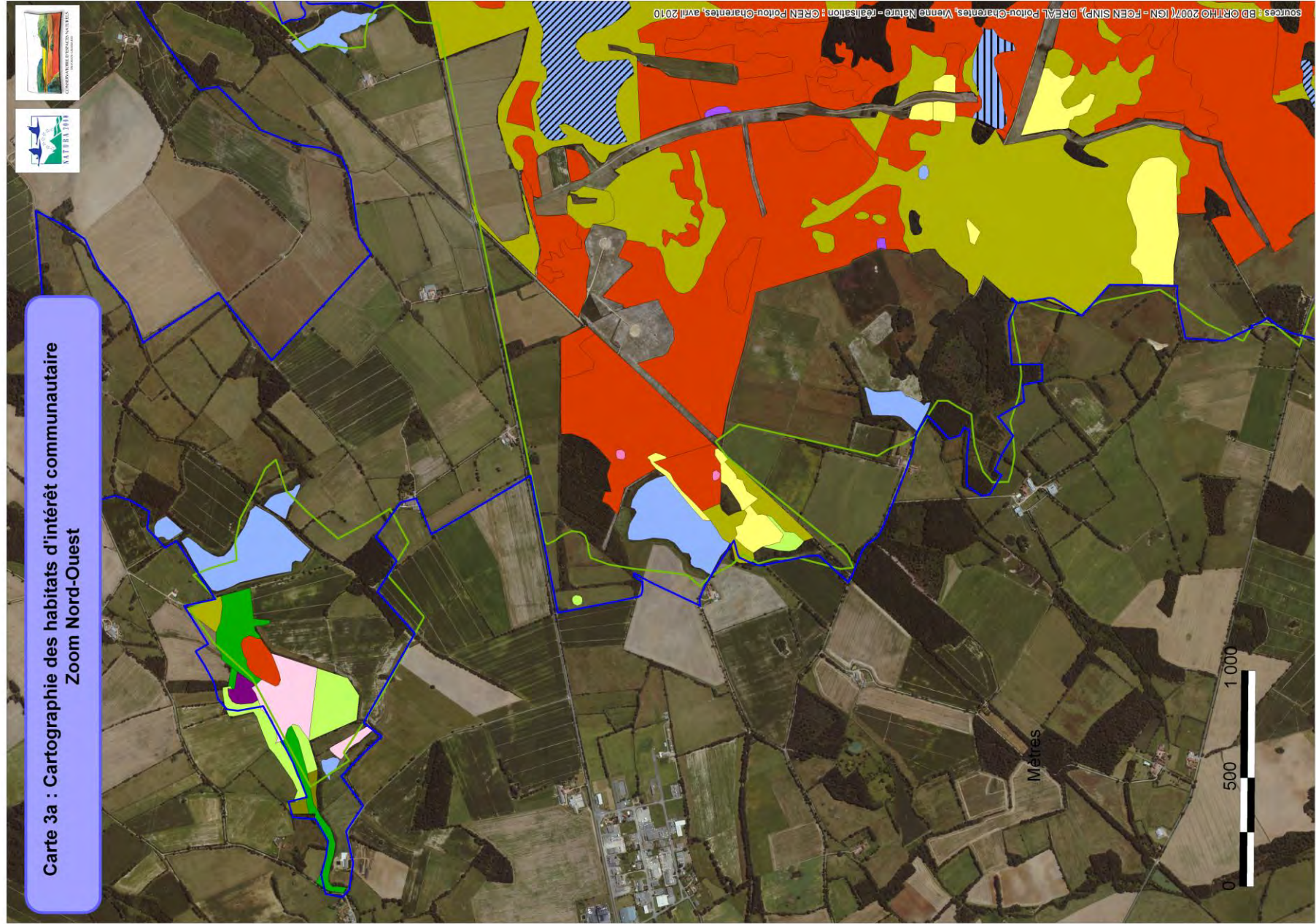
-  Chénaiées acidophiles à Quercus robur des plaines sablonneuses [9190]
-  Chénaiées galicio-portugaises à Quercus robur et Quercus pyrenaica [9230]
-  Dépression sur substrats tourbeux du Rynchosporion [7150]
-  Etangs eutrophes et Eaux oligo-mésotrophes [3131, 3132, 3140, 3150]
-  Forêts alluviales résiduelles [91E0*]
-  Formations herbeuses à Nardus, riches en espèces, sur substrats siliceux [6230]
-  Landes humides atlantiques tempérées à Erica ciliaris et Erica tetralix [4020*]
-  Landes sèches européennes et Landes humides atlantiques [4030, 4020*]
-  Marais calcaires à Cladium mariscus et Carex davalliana [7210*]
-  Mares temporaires méditerranéennes [3170*]
-  Mégaphorbiaies hydrophiles d'ourlets planitiaires [6430]
-  Prairies humides à Molinie [6410]
-  Prairies maigres de fauche de basse altitude [6510]
-  Tourbières basses alcalines [7230]
-  Tourbières de transition et tremblantes [7140]

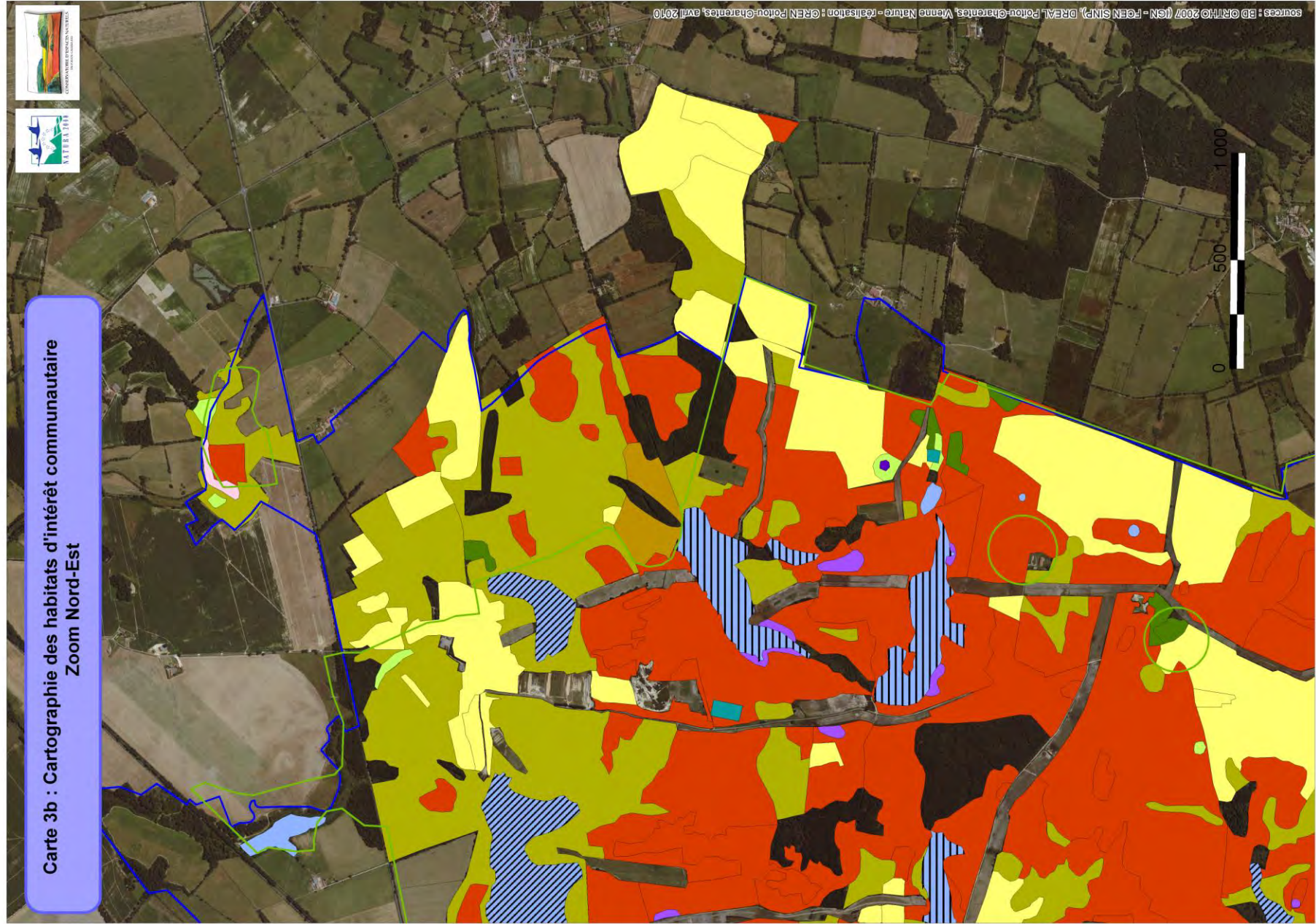
habitats associés aux habitats aquatiques

-  Eaux oligotrophes avec végétation annuelle des rives exondées [3132]
-  Eaux oligotrophes avec végétation annuelle des rives exondées et avec végétation à Littorella ou Isoetes [3131]

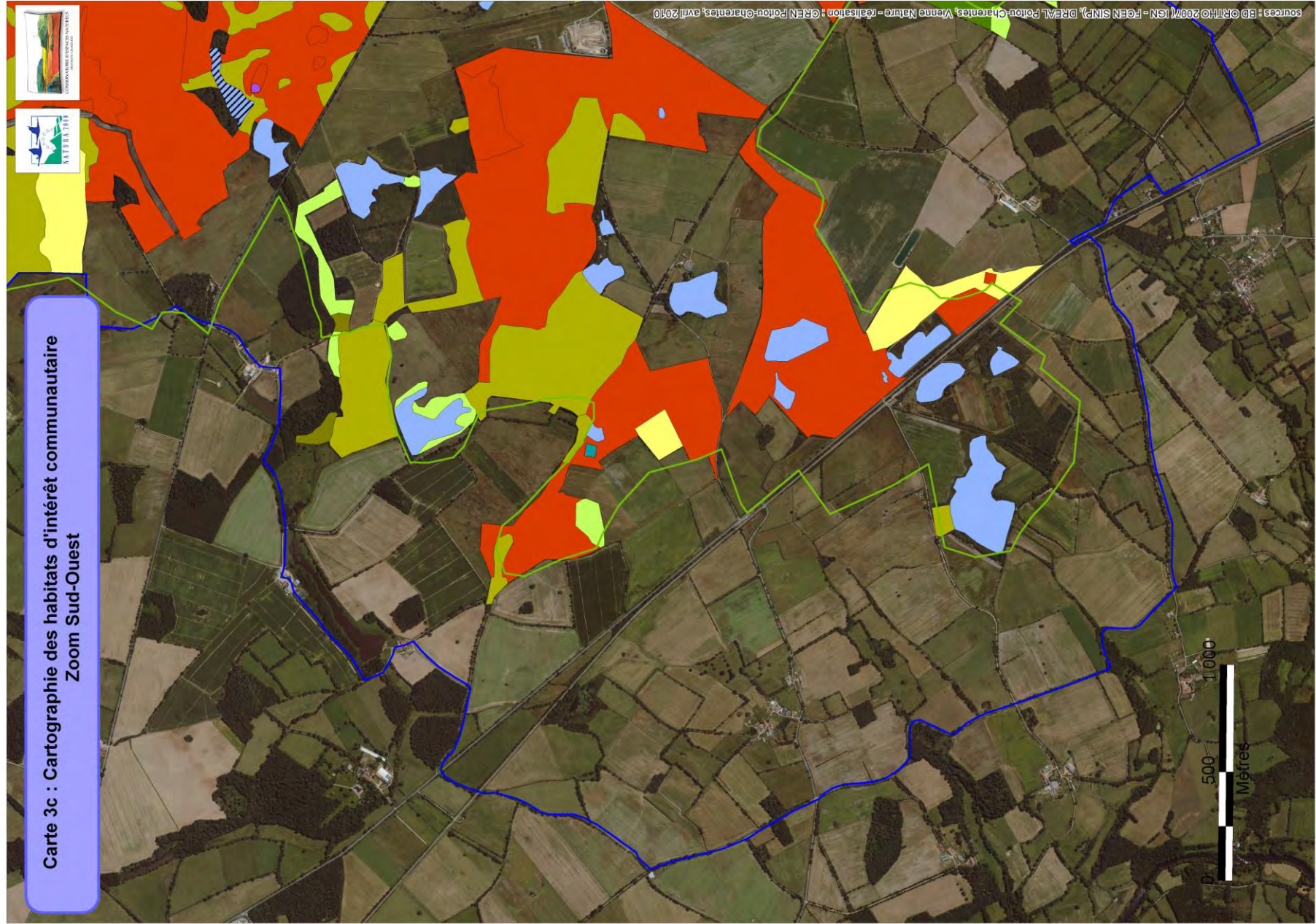


Carte 3 : Cartographie des habitats d'intérêt communautaire



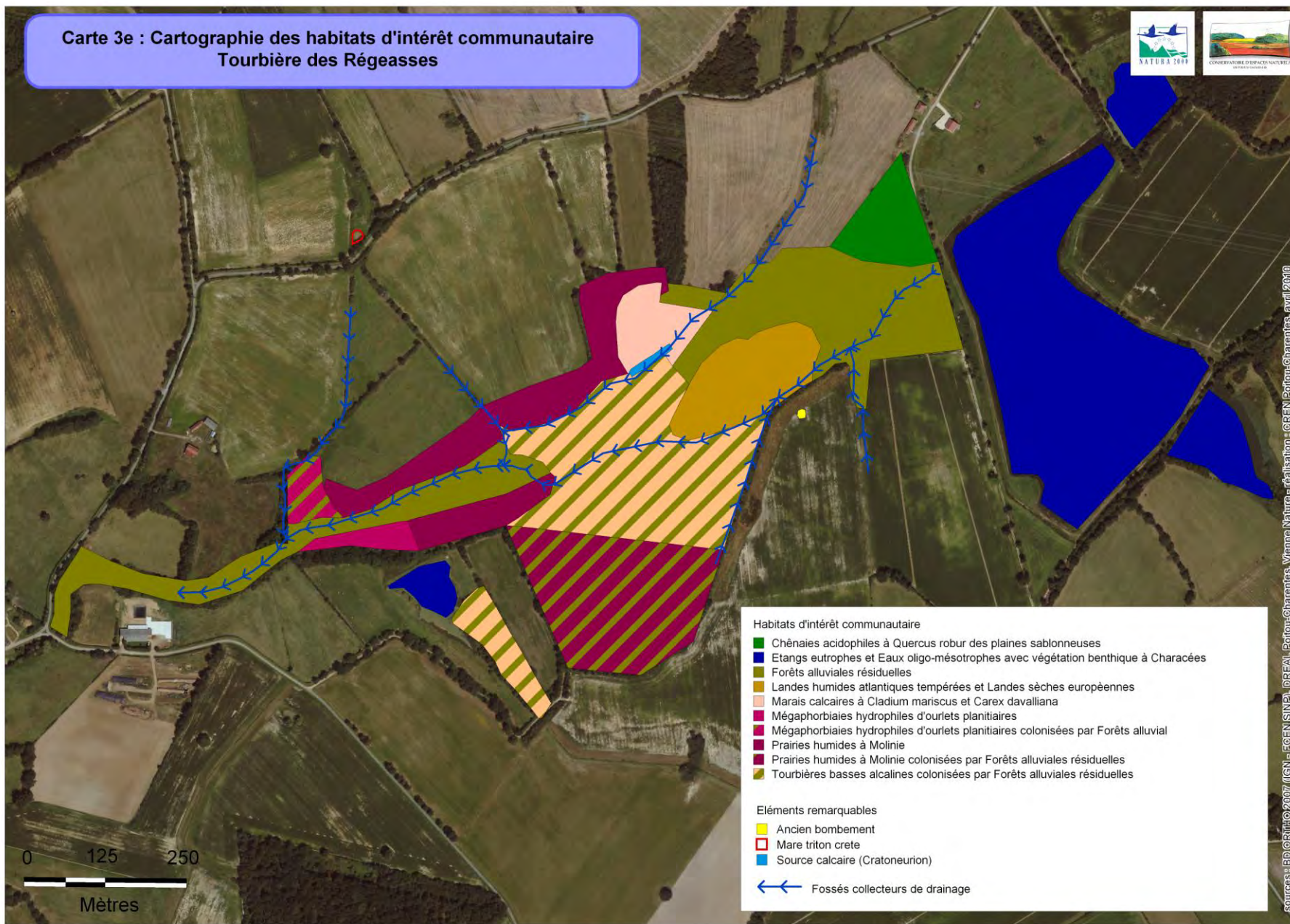


Carte 3b : Cartographie des habitats d'intérêt communautaire
Zoom Nord-Est



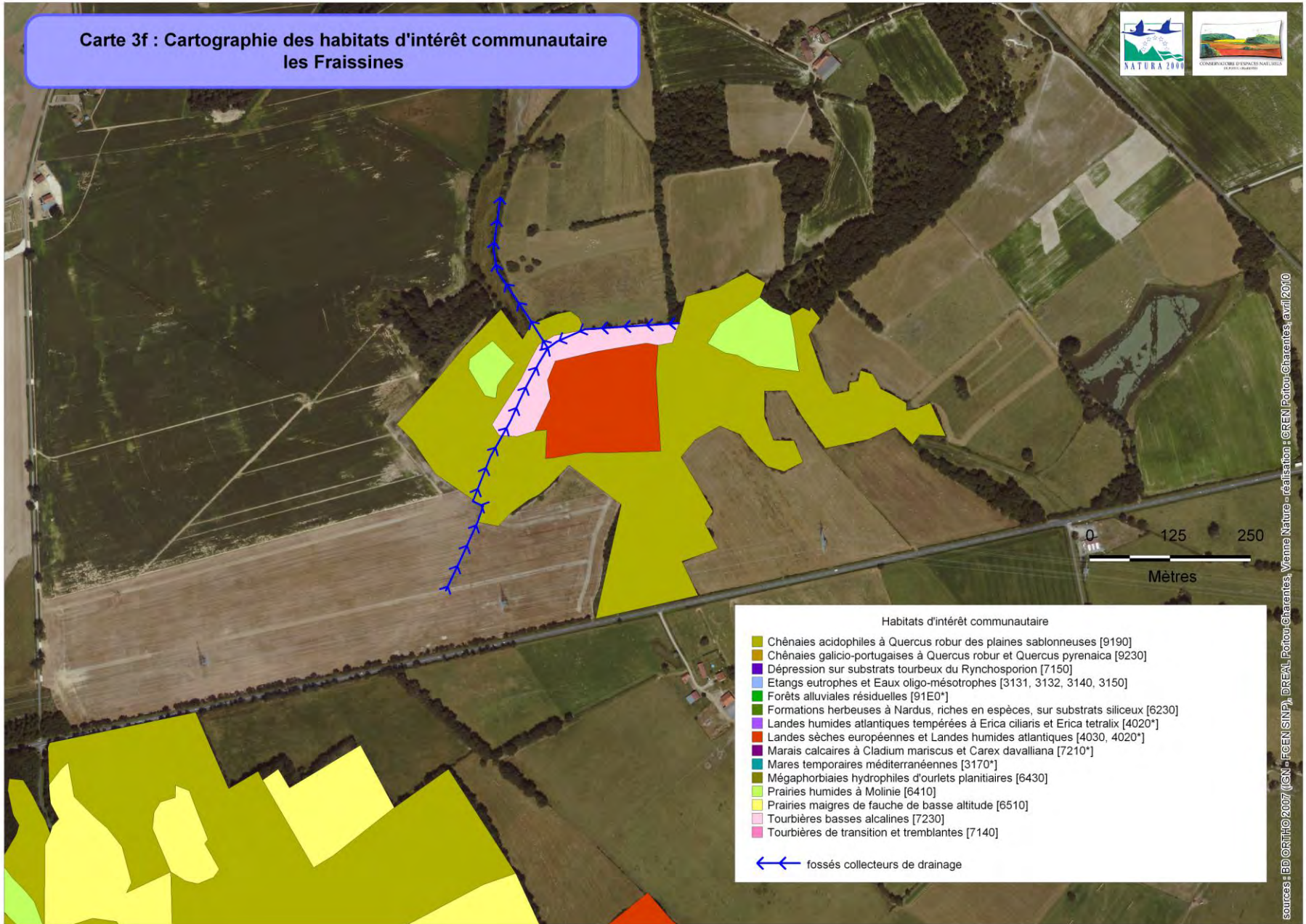


Carte 3e : Cartographie des habitats d'intérêt communautaire
Tourbière des Régeasses



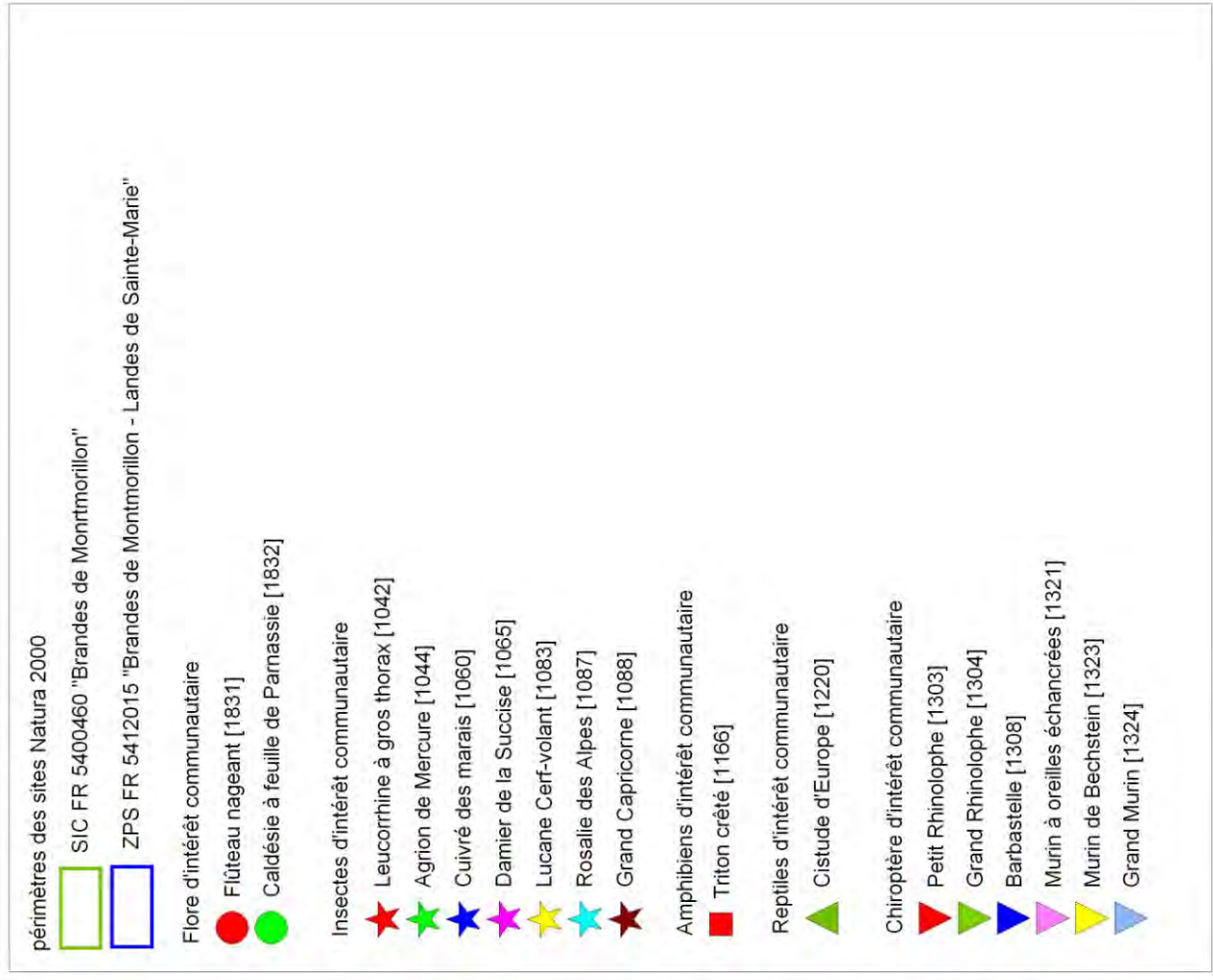
sources : BD Carthage 2007 (IGN - FCEN - SNP), DREAL Poitou-Charentes, Vienne Nature - réalisation ©REN Poitou-Charentes, avril 2010

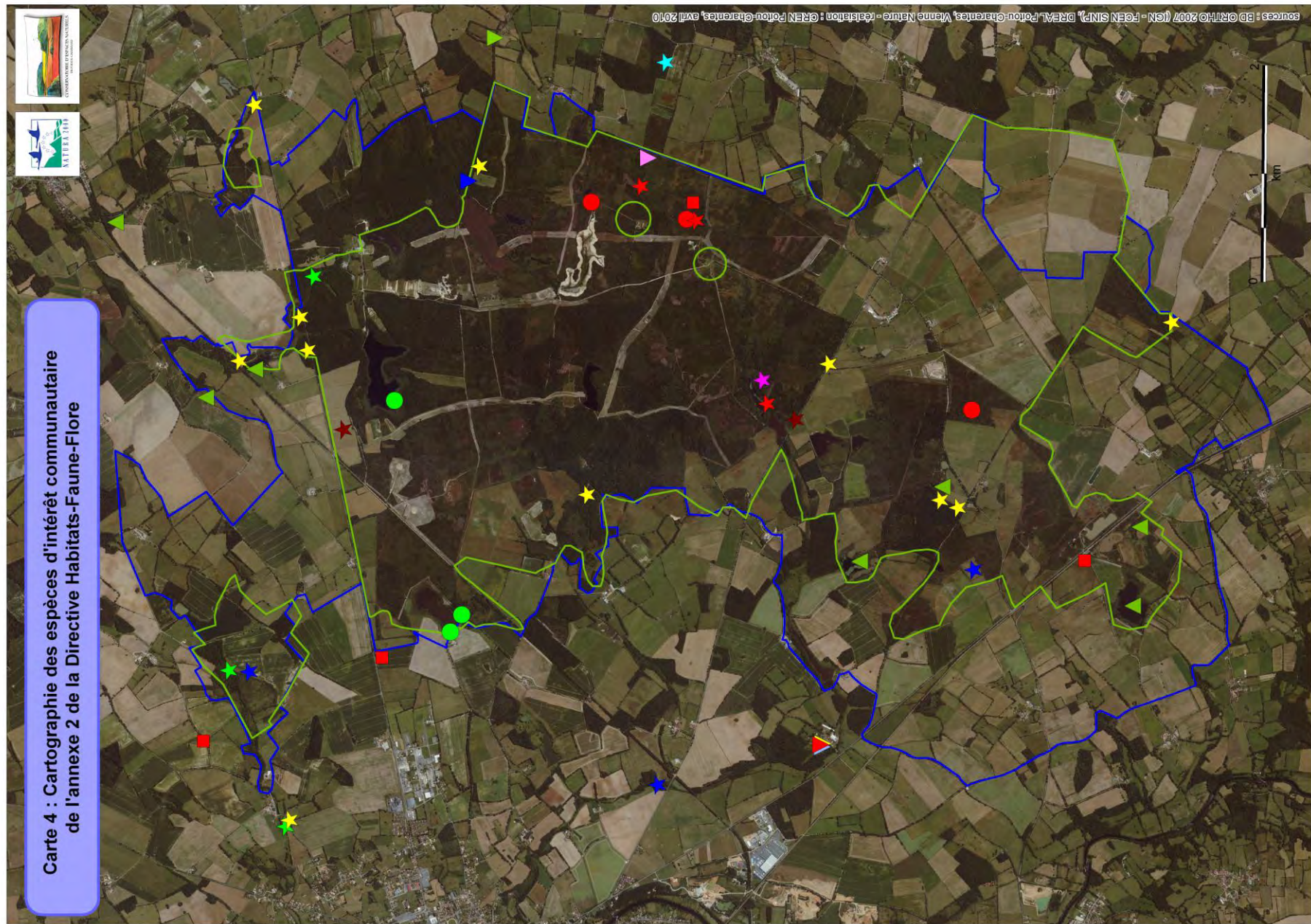
Carte 3f : Cartographie des habitats d'intérêt communautaire
les Fraissines

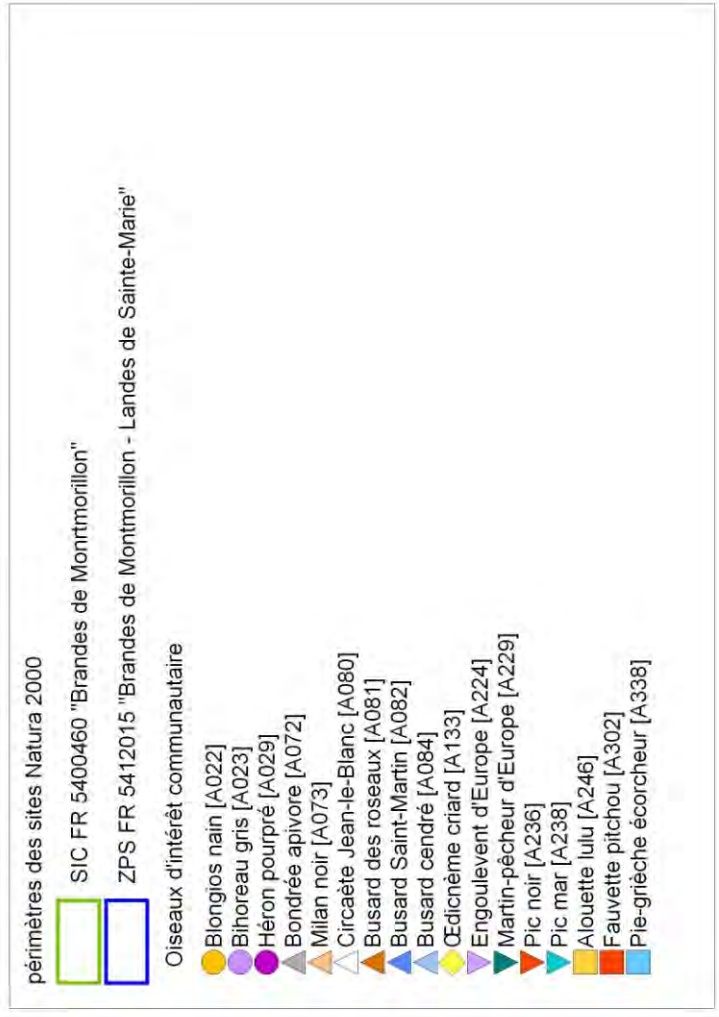


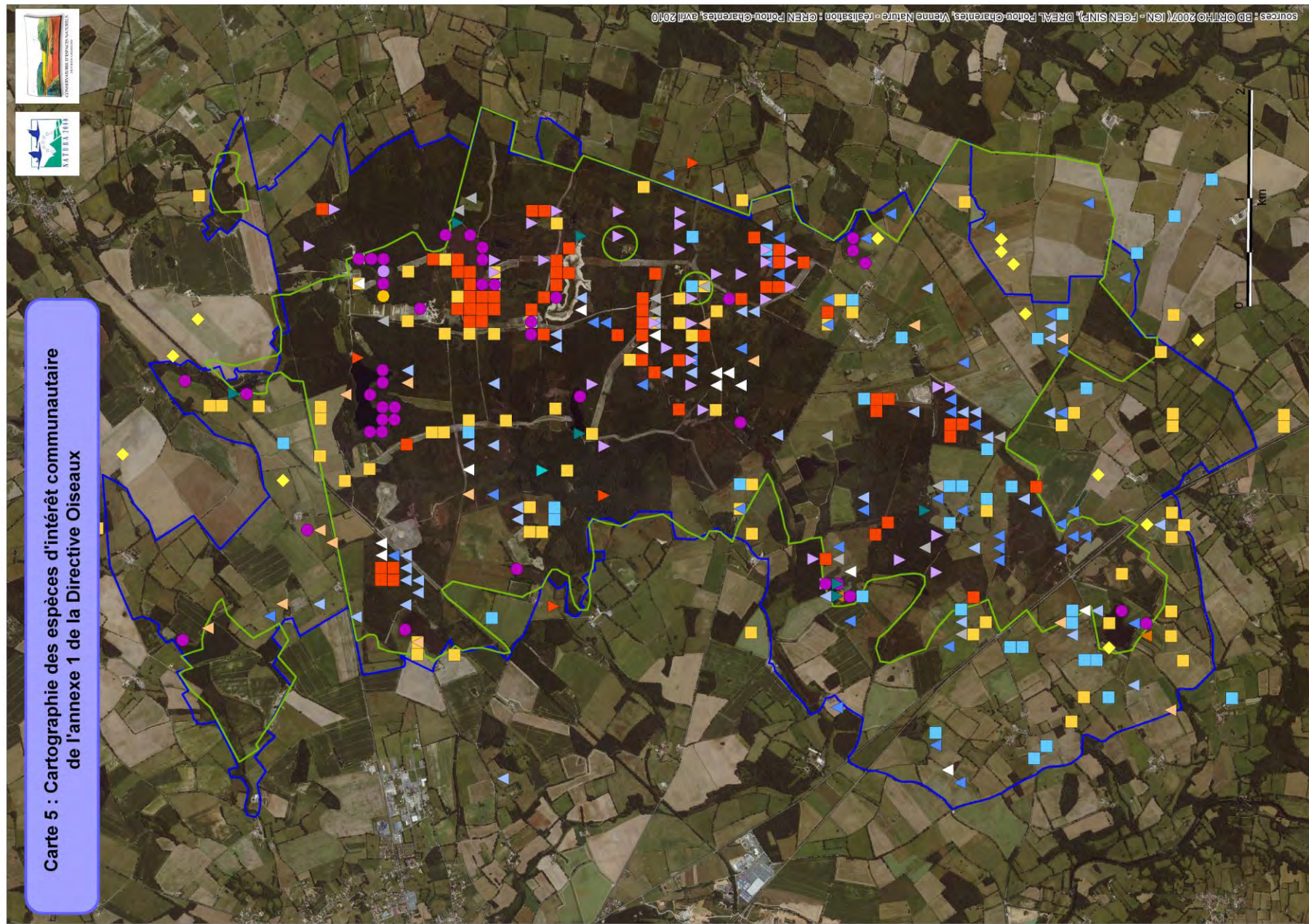
- Habitats d'intérêt communautaire
- Chênaies acidophiles à *Quercus robur* des plaines sablonneuses [9190]
 - Chênaies galicio-portugaises à *Quercus robur* et *Quercus pyrenaica* [9230]
 - Dépression sur substrats tourbeux du *Rhynchosporion* [7150]
 - Etangs eutroques et Eaux oligo-mésotroques [3131, 3132, 3140, 3150]
 - Forêts alluviales résiduelles [91E0*]
 - Formations herbeuses à *Nardus*, riches en espèces, sur substrats siliceux [6230]
 - Landes humides atlantiques tempérées à *Erica ciliaris* et *Erica tetralix* [4020*]
 - Landes sèches européennes et Landes humides atlantiques [4030, 4020*]
 - Marais calcaires à *Cladium mariscus* et *Carex davalliana* [7210*]
 - Mares temporaires méditerranéennes [3170*]
 - Mégaphorbiaies hydrophiles d'ourlets planitiaires [6430]
 - Prairies humides à *Molinie* [6410]
 - Prairies maigres de fauche de basse altitude [6510]
 - Tourbières basses alcalines [7230]
 - Tourbières de transition et tremblantes [7140]
- ← fossés collecteurs de drainage








sources : BD ORTHO 2007 (IGN - FCEN SINA), DREAL Poitou-Charentes, Vienne Nature - réalisation : GREN Poitou-Charentes, avril 2010



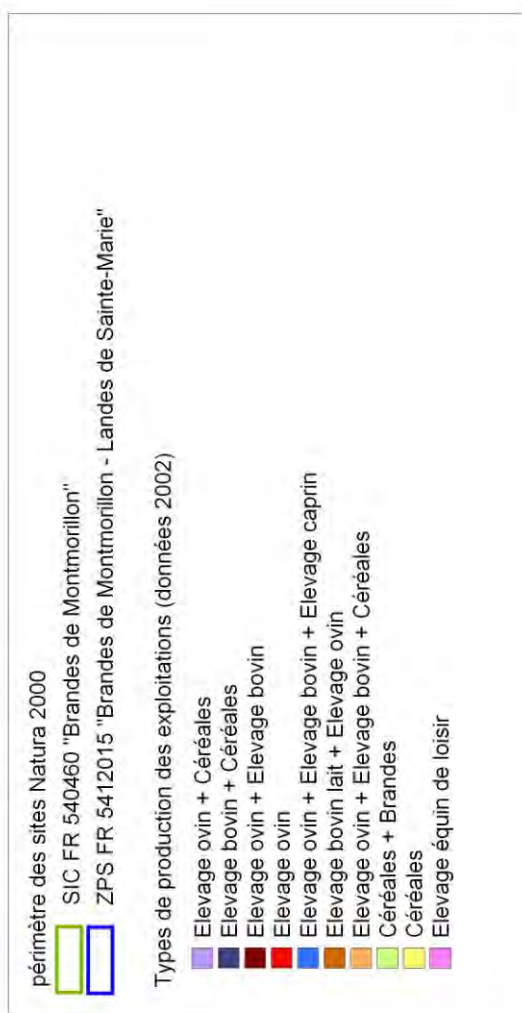


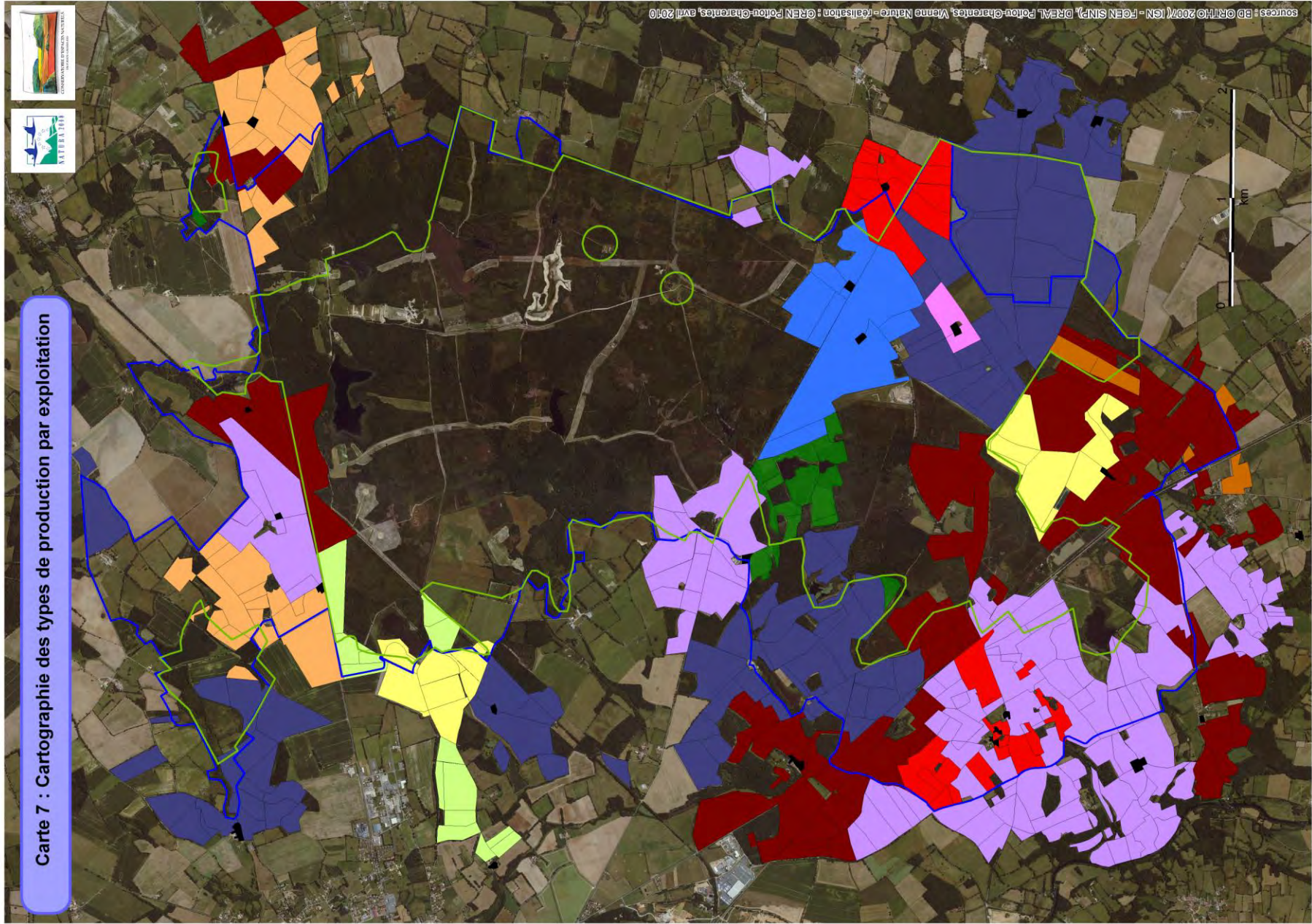


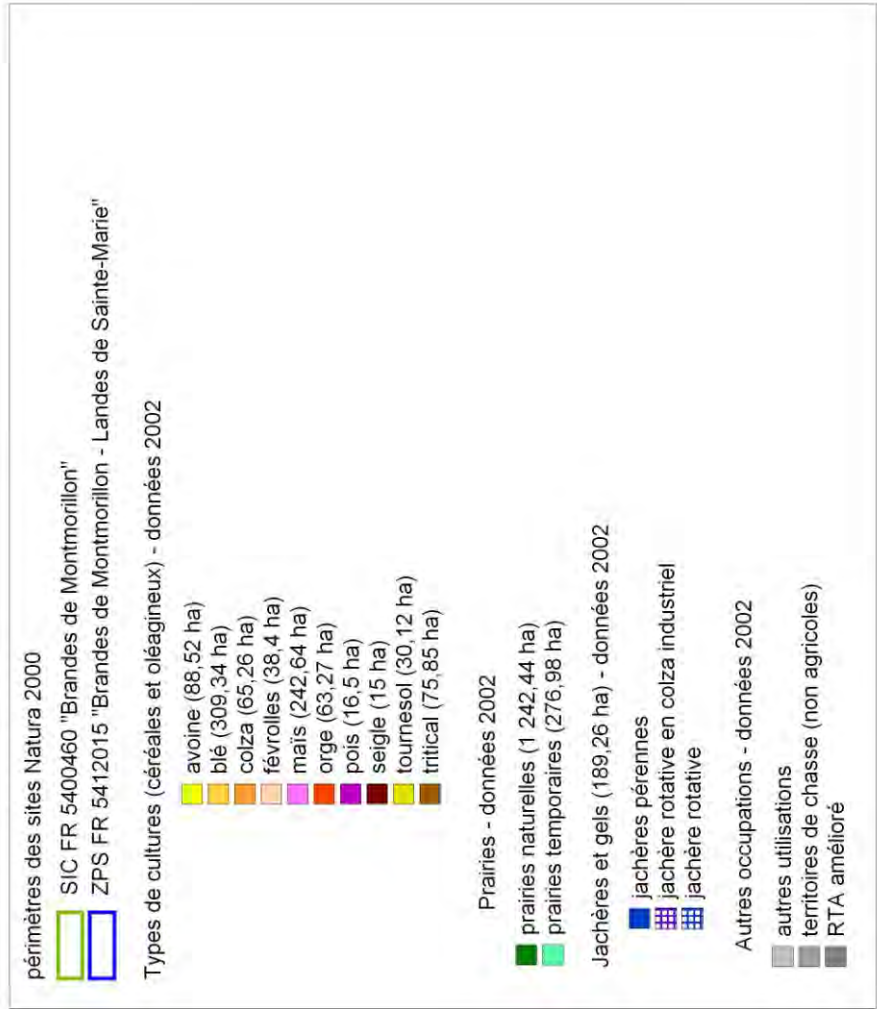


périmètre des sites Natura 2000	
	SIC FR 540460 "Brandes de Montmorillon"
	ZPS "FR 5412015 "Brandes de Montmorillon - Landes de Sainte-Marie"
	habitats potentiels de nidification des espèces d'oiseaux d'intérêt communautaire
	Bongios nain, Bihoreau gris, Héron pourpré, Busard des roseaux, Martin-pêcheur d'Europe
	Busard Saint-Martin, Busard cendré, Fauvette pitchou
	Bondrée apivore, Milan noir, Circaète Jean-le-Blanc, Pic noir, Pic mar
	Engoulevent d'Europe
	Oedicnème criard, Alouette lulu, Pipit rousseline, Pie-grièche écorcheur



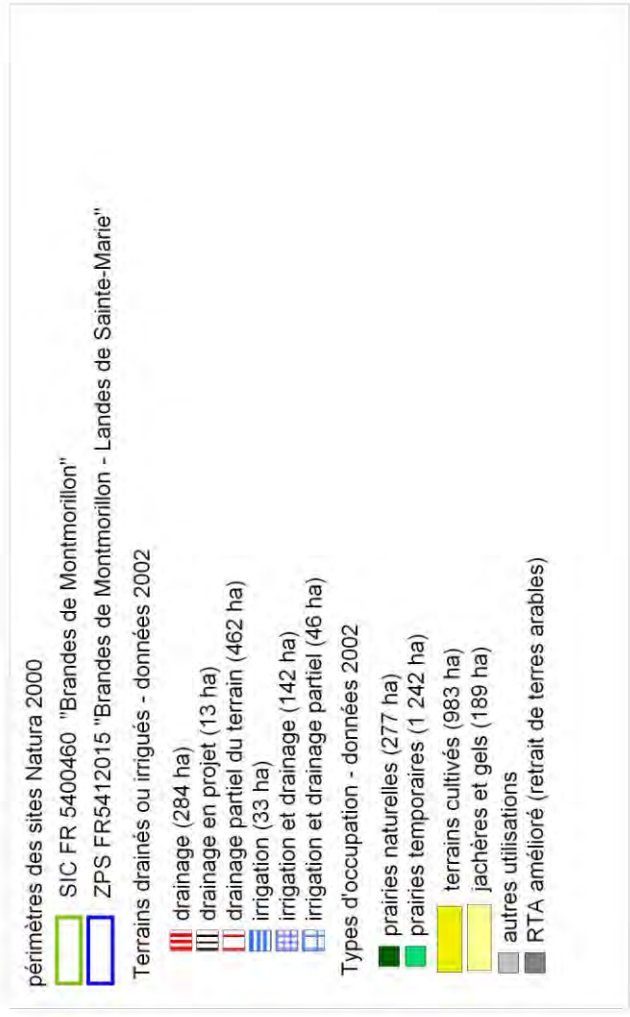


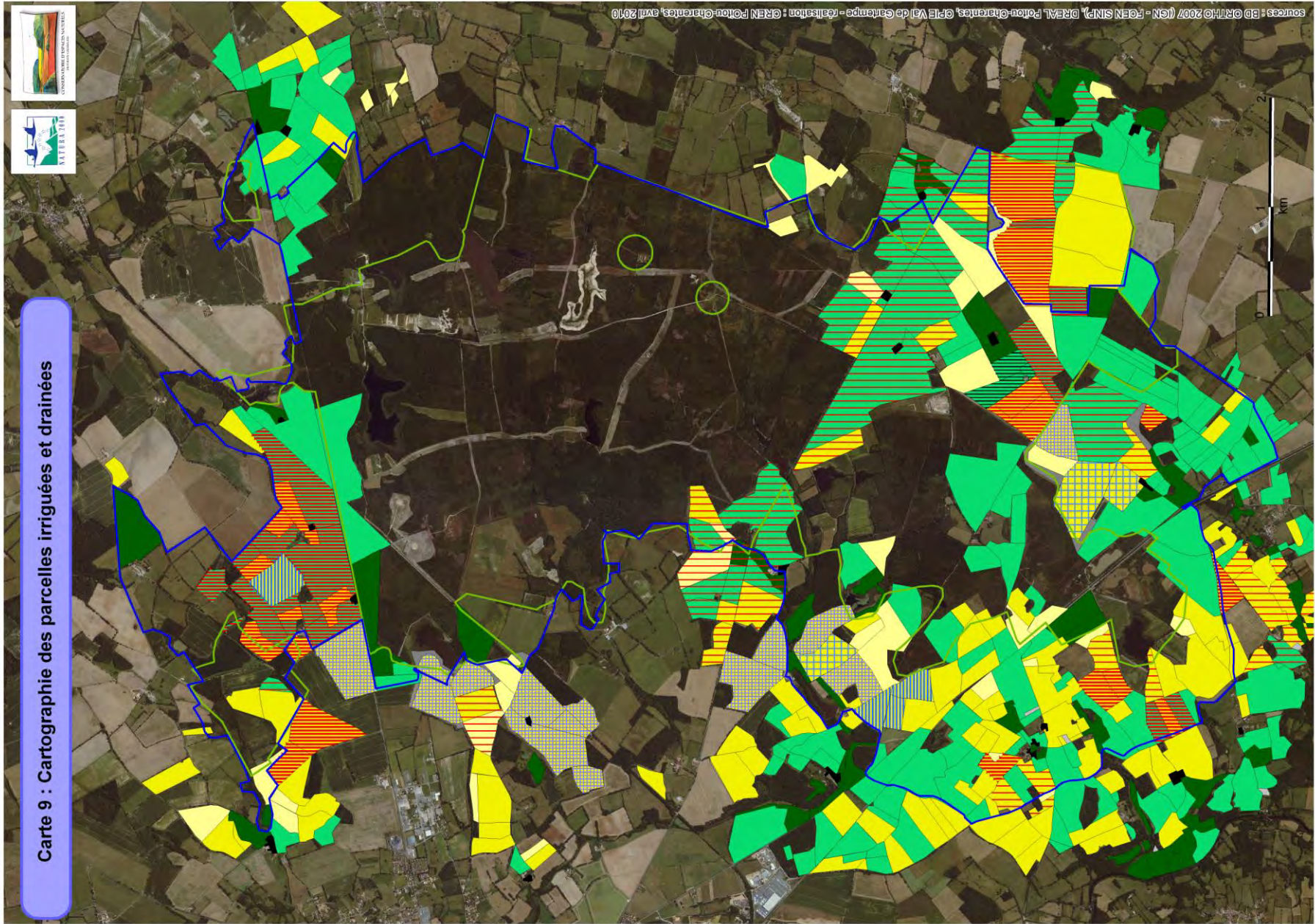






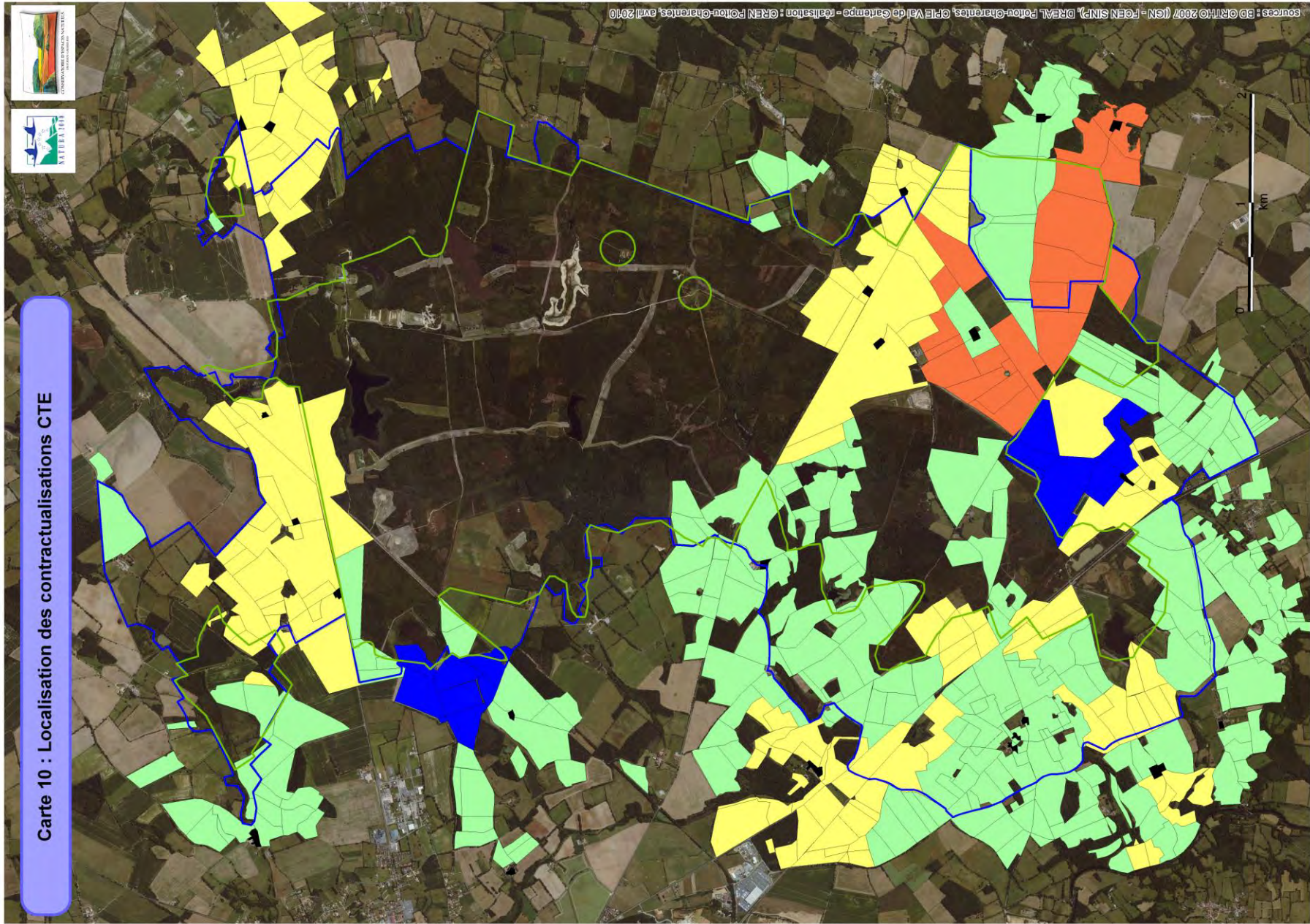
Carte 8 : Cartographie de l'assolement agricole





Carte 9 : Cartographie des parcelles irriguées et drainées





Carte 10 : Localisation des contractualisations CTE

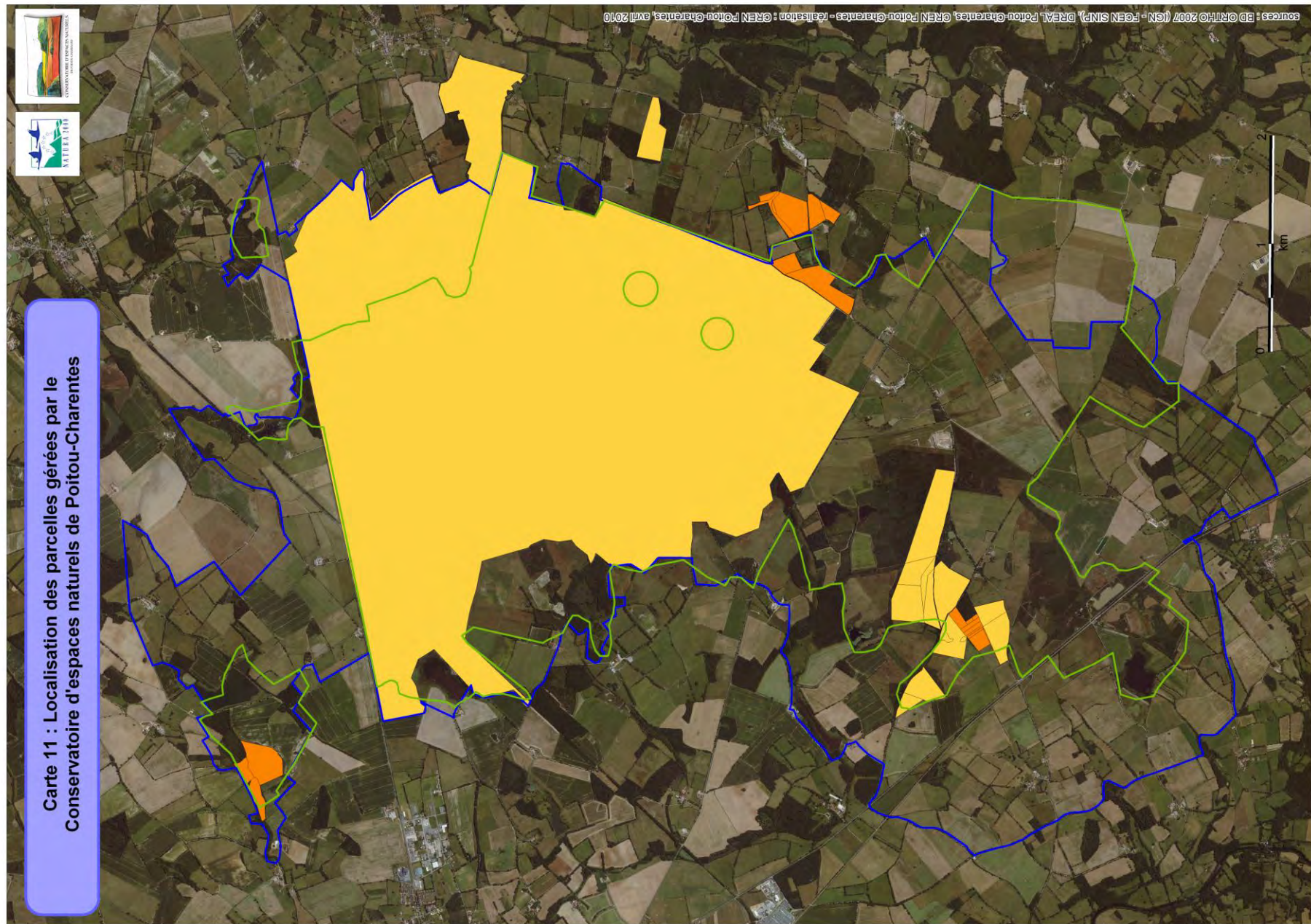
périmètres des sites Natura 2000

SIC FR5400460 "Brandes de Montmorillon"

ZPS FR 5412015 "Brandes de Montmorillon - Landes de Sainte-Marie"



Maîtrise foncière et d'usage du CREN Poitou-Charentes - situation au 31/12/2009

- propriété du Conservatoire régional d'espaces naturels de Poitou-Charentes
- parcelle maîtrisée par convention de gestion


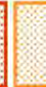


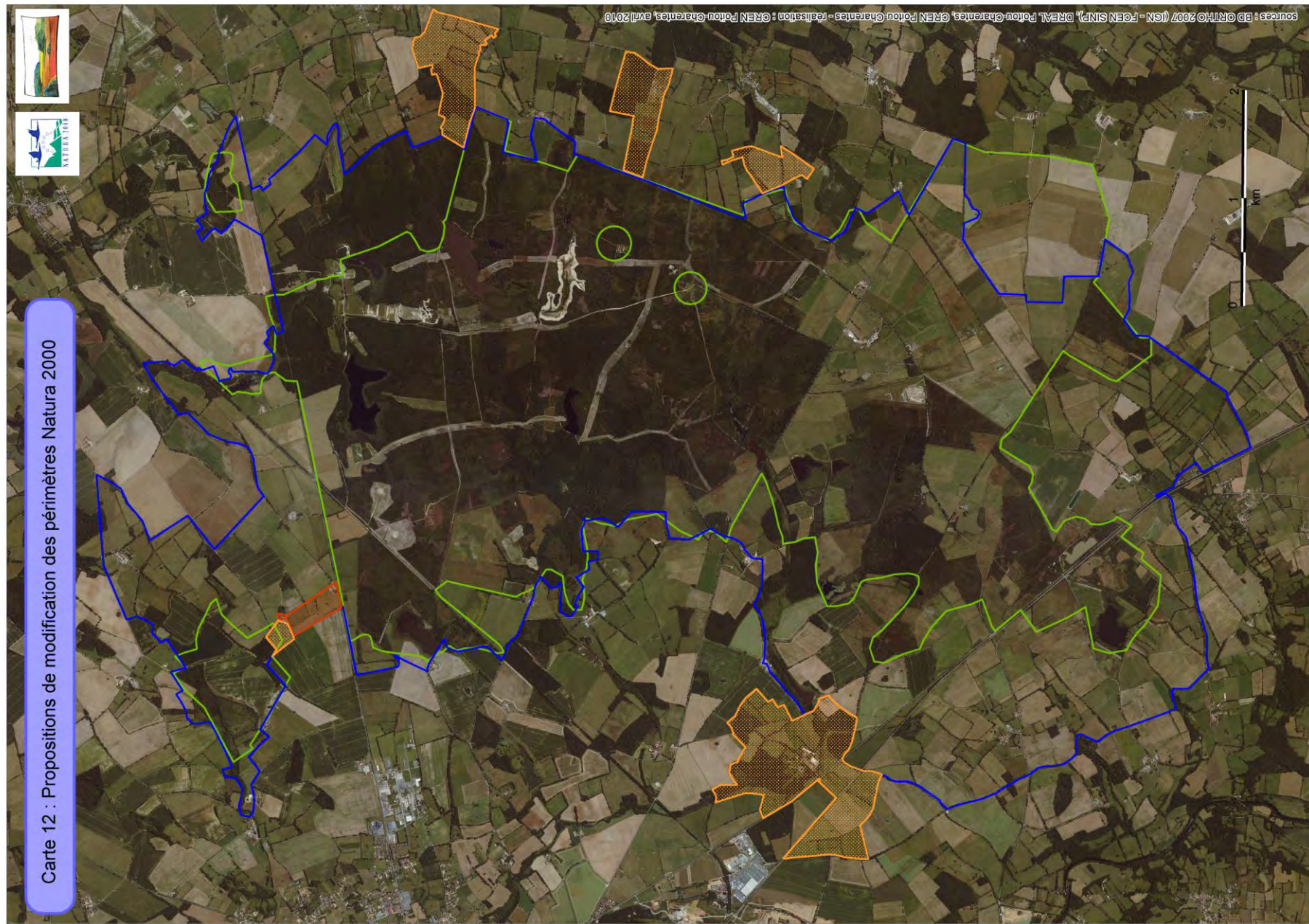
Carte 11 : Localisation des parcelles gérées par le Conservatoire d'espaces naturels de Poitou-Charentes

Périmètres des sites Natura 2000

-  SIC FR 5400460 "Brandes de Montmorillon"
-  ZPS FR 5412015 "Brandes de Montmorillon et Landes de Sainte-Marie"

Modifications des périmètres proposées


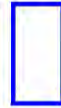


-  Proposition de retrait du périmètre de la ZPS FR 5412015
-  Proposition d'extension de la ZPS FR 5412015

















périmètres des sites Natura 2000

-  SIC FR 5400460 "Brandes de Montmorillon"
-  ZPS FR 5412015 "Brandes de Montmorillon - Landes de Sainte-Marie"
-  Propositions d'extension de la ZPS FR5412015
-  Proposition de retrait de la ZPS FR 5412015

Oiseaux d'intérêt communautaire (données étude LPO Vienne, 2002-2003)

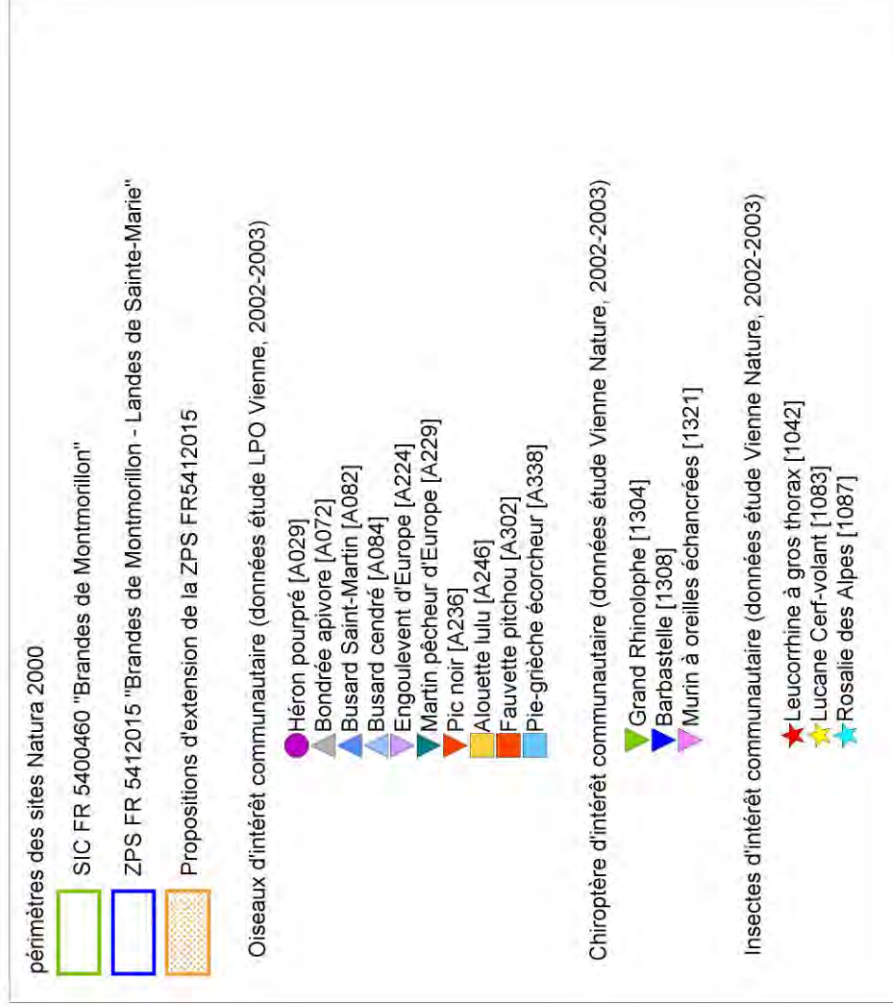
-  Héron pourpré [A029]
-  Milan noir [A073]
-  Circaète Jean-le-Blanc [A080]
-  Busard Saint-Martin [A082]
-  Busard cendré [A084]
-  Alouette lulu [A246]
-  Fauvette pitchou [A302]
-  Pie-grièche écorcheur [A338]

Insectes d'intérêt communautaire (données étude Vienne Nature, 2002-2003)

-  Agrion de Mercure [1044]
-  Cuivré des marais [1060]



**Carte 12b : Propositions de modifications de la ZPS
Zoom Nord-Ouest**





**Carte 12c : Propositions de modifications de la ZPS
Zoom Nord-Est**







Carte 12e : nouveau périmètre Natura 2000